

# **cursus** **Ruimte** **voor** **bewegen**

*'Op basis van theorie én praktijk leer je wat de beste interventies zijn om een omgeving in te richten die bewoners aanzet tot meer beweging en gezonder gedrag'.*

*Prof. dr. Bert Steenbergen,  
docent Ruimte voor bewegen*

Radboud Universiteit



In de cursus Ruimte voor bewegen leer je hoe je gezondheid en bewegen een plek in jouw gemeentelijke omgevingsvisie kunt geven? Dit doe je onder begeleiding van topwetenschappers – allen met hun eigen expertise – van de Radboud Universiteit. Samen bieden zij je evidence-based handvatten hoe je verbanden legt tussen beweegstimulering en ruimtelijke ordening om gezondheidswinst te kunnen realiseren. Hierbij gestimuleerd door de komst zijnde nieuwe Omgevingswet.

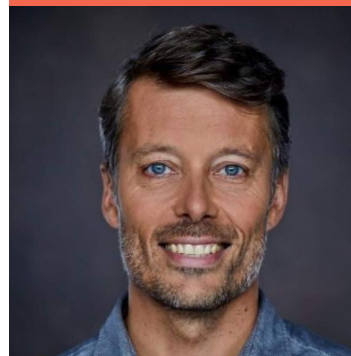
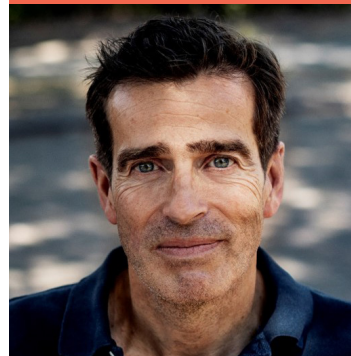
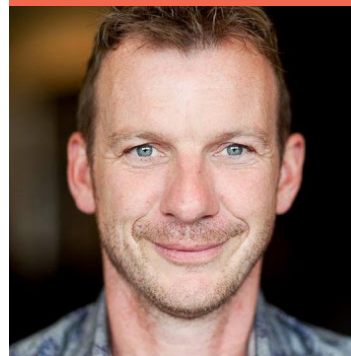
Door het maken van onder andere een kansenkaart en een excursie op locatie kijk je naar de zichtbare risico's en verbeterpunten die er zijn voor bewegen in jouw gekozen buurt of wijk. Naast het opdoen van academische kennis is er veel aandacht voor best practices, die je kunt toepassen op je eigen werkplek.

## Docenten

**Prof. dr. Bert Steenbergen** is hoogleraar bij het Behavioural Science Institute (Radboud Universiteit). Hij is kwartiermaker van het thema 'Active Living'.

**Prof. dr. Erwin van der Krabben** is hoogleraar Vastgoed- en Locatieontwikkeling (Radboud Universiteit) en onder meer actief in onderzoeks- en adviesprojecten.

**Martijn van Eck** is specialist sportinfrastructuur en beweegvriendelijke omgeving en is werkzaam bij advies- en ingenieursbureau **Kragten**.



## Voor wie?

Ben je werkzaam binnen de domeinen ruimtelijke ordening, sport -en bewegen of gezondheid? Wil je de kwaliteit van omgevingsplannen beter kunnen doorgronden? Of zelf een gezonde omgevingsvisie opstellen?

Dan is de postacademische cursus Ruimte voor bewegen echt iets voor jou!

Wist je dat je voor deze cursus gebruik kan maken van het **STAP-budget**?

**Meer weten? Kijk op [www.rcsw.nl/ruimtevoorbewegen](http://www.rcsw.nl/ruimtevoorbewegen)**

 (024) - 361 61 63

 [facebook.com/RadboudCSW](https://facebook.com/RadboudCSW)

 (06) - 25 76 60 82

 [twitter.com/RadboudCSW](https://twitter.com/RadboudCSW)

 [linkedin.com/school/rcsw-radboud-centrum-sociale-wetenschappen/mycompany/](https://linkedin.com/school/rcsw-radboud-centrum-sociale-wetenschappen/mycompany/)

 [youtube.com/c/radboudcentrumsocialewetenschappennijmegen](https://youtube.com/c/radboudcentrumsocialewetenschappennijmegen)

